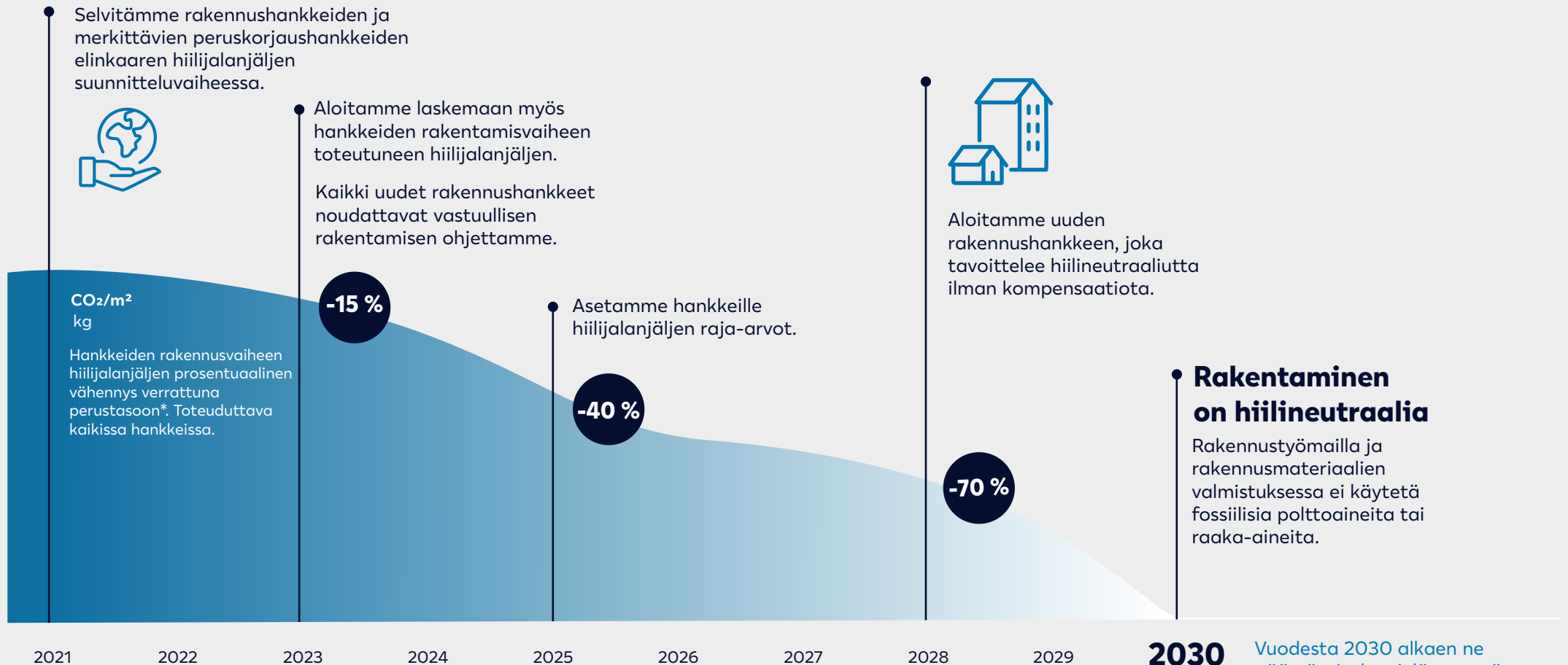


LähiTapiola Kiinteistövarainhoidon tiekartta hiilineutraaliuteen

Uudisrakentamisen ja merkittävien peruskorjausten aiheuttamat päästöt



Selvitämme rakennushankkeiden ja merkittävien peruskorjaushankkeiden elinkaaren hiilijalanjäljen suunnitteluvaiheessa.



Aloitamme laskemaan myös hankkeiden rakentamisvaiheen toteutuneen hiilijalanjäljen.

Kaikki uudet rakennushankkeet noudattavat vastuullisen rakentamisen ohjettamme.

Asetamme hankkeille hiilijalanjäljen raja-arvot.



Aloitamme uuden rakennushankkeen, joka tavoittelee hiilineutraaliutta ilman kompensatiota.

Rakentaminen on hiilineutraalia

Rakennustyömailla ja rakennusmateriaalien valmistuksessa ei käytetä fossiilisia polttoaineita tai raaka-aineita.

Hiilijalanjäljen laskenta aina Ympäristöministeriön kansallisen vähähiilisuuden arviointimenetelmän mukaan. Päästöjen lähtötasoa ei voida määrittellä, koska rakennettavien kohteiden lukumäärä ei ole vakio.

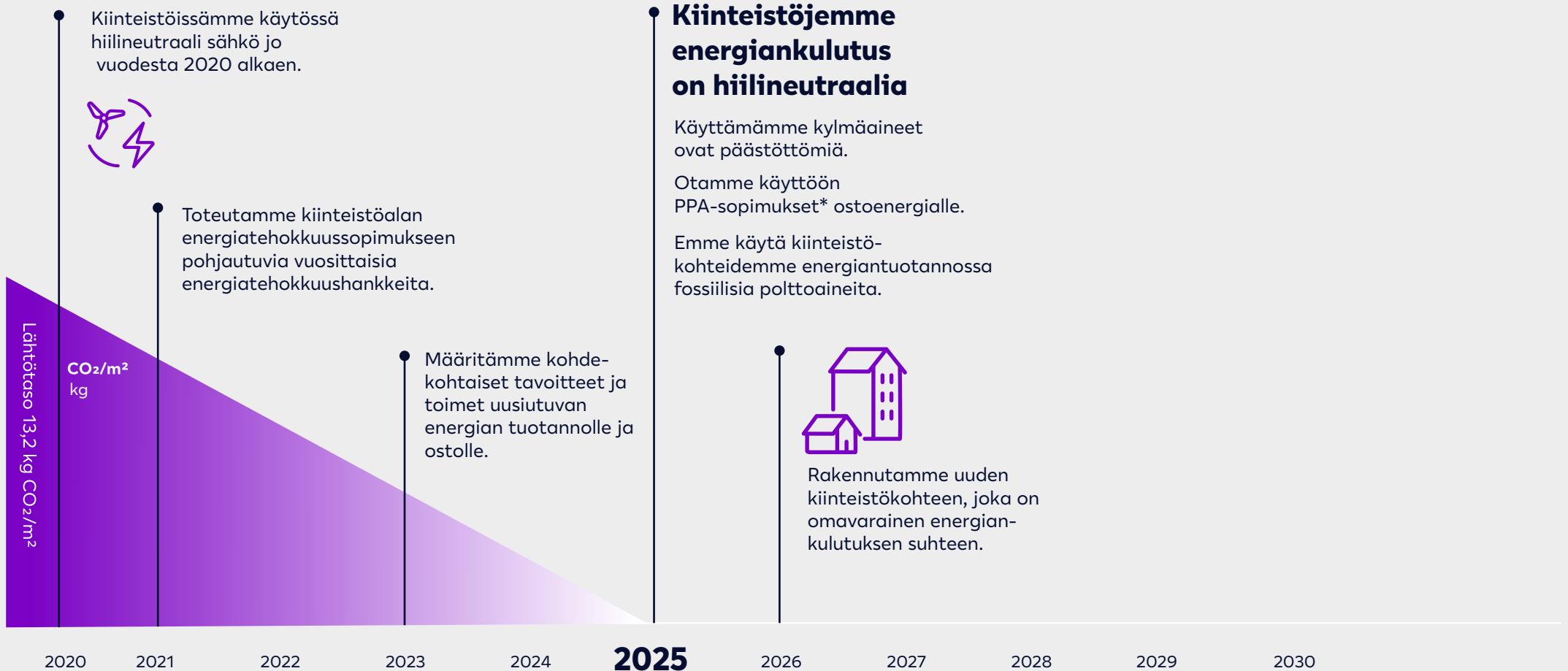
*Tavanomainen määräystenmukainen rakentamistapa.



Vuodesta 2030 alkaen ne päästöt, jotka vielä syntyvät rakentamisvaiheessa, kompensoidaan rakennuksen valmistuttua.

LähiTapiola Kiinteistövarainhoidon tiekartta hiilineutraaliuteen

Käytönaikaisen energiankulutuksen ja kylmäaineiden aiheuttamat päästöt



*Power Purchasing Agreement (Sitoutuminen päästöttömän energian ostoon noin 5-10 vuoden ajaksi.).



Vuodesta 2025 alkaen kompensoimme vuosittain päästöt, jotka vielä syntyvät energiankulutuksesta tai kylmäaineista.